



## UNE ENTREPRISE À LA MESURE DE VOS ATTENTES

Fondée en 2002, SOFTBEC s'est développée autour d'une idée simple : concevoir des outils de gestion informatique offrant une prise en main facile aux PME. Elle s'est donné pour mission d'aider les entreprises à atteindre de nouveaux horizons, à maximiser leurs revenus et à réduire leurs coûts d'exploitation.

Toujours choisi avec soin, son équipe de professionnels est continuellement à jour face aux nouvelles technologies et méthodologies de travail. Elle saura vous prodiguer des conseils judicieux en vous proposant des solutions à votre mesure et à prix compétitifs.



### LA TI À VOTRE MESURE

10222 Boul. St-Michel, Suite 220  
Montréal (Québec) H1H 5H1  
514.461.1686 | 800.949.6268  
<http://www.softbec.com>

# Des matériaux recyclables aux déchets



Simplifiez votre gestion avec

OTO Nom-*i*



DE LA RÉCEPTION À LA DISPOSITION DES MATÉRIAUX, PLUSIEURS MODULES VOUS PERMETTRONT DE BIEN SUIVRE ET DE BIEN GÉRER TOUS LES PROCÉDÉS NÉCESSAIRES À LA BONNE TRANSFORMATION DES MATÉRIAUX RECYCLABLES.

## des solutions adaptées à des besoins d'entreprise

### 1. LOCATION DES CONTENEURS

Peu importe qui prendra la commande, ou qui transportera la marchandise, le module des locations vous donnera l'heure juste quant à la planification, l'exécution et le suivi des locations de conteneurs. L'idée est de garder un contrôle séré sur la marchandise louée à votre clientèle, sans risquer de la perdre le jour où votre dispatcher tombera malade ou décidera de rejoindre la compétition.



### 2. PLANIFICATION DES COLLECTES



Les oublies et la mauvaise communication ne sont plus des options. Grâce au planificateur des routes, le camionneur devra suivre un tracé routier détaillé pour répondre aux exigences préétablies par votre entreprise et ceux de votre clientèle. En combinant les services Web à la téléphonie cellulaire, le camionneur aura les alertes de mises à jour directement sur son portable.

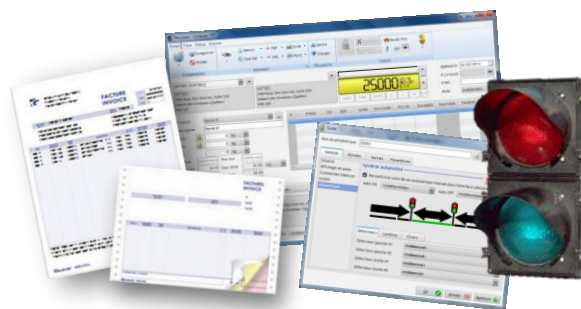
### 3. SUPERVISION DES CAMIONNEURS

Sans avoir à perturber la sécurité routière de ses camionneurs, le dispatcher pourra voir en temps réel la position, la vitesse et la direction des véhicules sur une carte géographique. Il peut ainsi prendre des décisions éclairées quant aux tâches à assigner dans le moment.



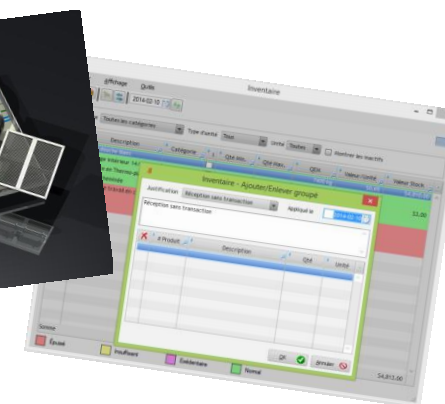
### 4. PESAGE DES MATÉRIAUX BRUTES

En disposant d'une balance à camion et / ou d'une balance à plancher certifiée légale dans le commerce, vous pourrez supporter votre facture par des bons de livraison basés sur le poids de la marchandise transigée. Les opérations de pesages peuvent être complétées avec ou sans opérateur, selon les besoins de votre entreprise, et peuvent être reliées aux locations de conteneur pour une traçabilité plus accrue.



### 5. TRANSFORMATION D'INVENTAIRE

Le processus de recyclage nécessite souvent le tri et la transformation des matériaux mixtes en produits plus pures. Par de simples cliques, vous pourrez ajuster votre stock afin de chiffrer avec exactitude votre inventaire et définir les pertes encourues dans les processus de transformation.



### 6. DISPOSITION DES MATÉRIAUX

En considérant un inventaire continuellement à jour, vous êtes en mesure de planifier en tout temps la disposition des matériaux. Simplement et efficacement, assignez les transactions affectées à un lieu de disposition et le tour est joué. Vous avez maintenant toute la traçabilité requise pour générer des rapports complets sur votre processus de transformation.

